

# ELEVATOR BELTING

## Correas Para Elevadores



[www.go4b.com](http://www.go4b.com)



### BELT TYPES

SBR

NBR

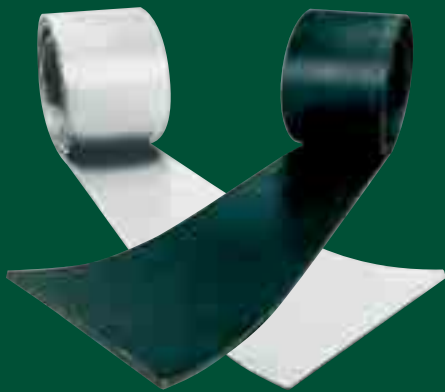
FRASOR

HOT OIL

NBR-WHITE - FDA

T150

STEEL WEB



# CONTENTS / CONTENIDOS



www.go4b.com

Product Suitability Key:  
Uso de los Productos:



Anti Static / Antiestática



Wear Resistant / Resistente a la abrasión



Super Oil Resistant / Alta resistencia al aceite



Flame Resistant / Ignífuga



Temperature Range  
Margen de temperaturas



Food Quality / Apta para productos alimenticios

## SELECTION

- 4B Standard SBR Belt
- 4B Standard NBR Super Oil Resistant Belt
- 4B Flame Retardant Anti-Static, Oil Resistant Belt
- 4B Hot Oil, Flame Retardant Belt
- 4B NBR - FDA White Food Quality Belt
- 4B High Heat Belt
- 4B Steel Web Belt
- 4B Elevator Belt Fasteners

## SELECCIÓN

- Correa 4B estándar (SBR)
- Correa 4B estándar super resistente al aceite (NBR)
- Correa 4B ignífuga, antiestática y resistente al aceite
- Correa 4B ignífuga resistente al aceite caliente
- Correa 4B NBR - FDA correa blanca apta para alimento
- Correa 4B para altas temperaturas
- Correa 4B con alma de acero
- Uniones 4B para correas de elevadores

## 4B BRAIME ELEVATOR COMPONENTS

Your Specialist Supplier of Elevator Belting

- Wide range to suit all applications
- Detailed technical support from our experienced team of engineers
- Extensive stock
- Belts supplied slit, cut to length and punched to your requirements or in full coils
- Same day despatch from stock range if required

## 4B BRAIME ELEVATOR COMPONENTS

El proveedor especializado en correas para elevadores

- Amplia gama para todos los tipos de aplicaciones
- Completo soporte técnico por parte de nuestro equipo de ingenieros expertos
- Amplio stock
- Las correas se entregan cortadas con la longitud especificada y perforadas conforme se requiera, o bien en bobinas completas
- Cuando así se requiera, despacho el mismo día de las correas que tenemos en stock

Ask for our complete Bolts catalogue



For steel buckets with recessed holes use: Bolt, hexagon nut and domed washer.

Para cangilones de acero con agujeros embudidos: tornillo, tuerca autoblocante y arandela cóncava.



For steel buckets with plain holes use: Bolt, hexagon nut, small flat washer.

Para cangilones de acero con agujeros planos: tornillo, tuerca autoblocante y arandela plana pequeña.



For plastic buckets you must use: Bolt, hexagon nut and large flat washer.

Para cangilones de plástico: tornillo, tuerca autoblocante y arandela plana de gran diámetro.



4B REF 70



4B LARGE OVAL WASHER



4B FANG



4B EASIFIT

# BELT Selection Table

## Tabla Resumen De Las Mejores Correas

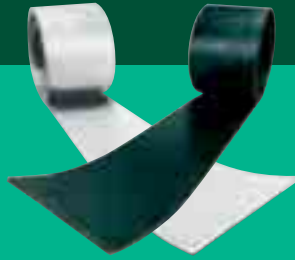


### SBR

4B Standard SBR Elevator Belt EP  
SBR - LOW STRETCH  
EP SBR - ESTIRAMIENTO  
REDUCIDO  
Products without oil or fat. For very  
abrasive materials use 2+2mm covers  
Para productos sin aceite ni grasa.  
Para materiales muy abrasivos, con  
cubiertas de 2+2 mm

70°C

3



### NBR

4B Standard NBR Elevator Belt  
EP NBR - LOW STRETCH  
EP NBR - ESTIRAMIENTO  
REDUCIDO  
Products with oil or fat.  
Para productos con aceite y grasa

80°C

4



### FRASOR

4B Flame Retardant, Anti Static  
Elevator Belt EP-FRAS, Moderately  
Oil Resistant Elevator Belt ISO  
340/284  
EP-FRAS ignifugas antiestática  
antigrasas "MOR" conforme a la  
norma ISO 340/284  
Potentially flammable products  
Para productos potencialmente  
inflamables

80°C

5



### HOT OIL

4B Hot Oil Flame Retardant Belt PP  
HO120 Hot Oil Flame Retardant ISO  
340  
PP HO120 ignifugas resistentes al  
aceite caliente conforme a ISO 340  
Hot, potentially flammable products.  
Products containing hot oil and fat  
Para productos calientes,  
potencialmente inflamables. Para  
productos que contengan aceite  
caliente y grasa

130°C

6



### FDA

4B White Food Quality Belt EP  
NBR-FDA  
EP NBR - FDA aptas para  
alimentos  
Food applications. Suitable for  
products containing oils and fats  
Aplicaciones para productos  
alimenticios. Aptas para productos  
que contengan aceites y grasas

80°C

7



### T150

4B High Heat Belt EP-T150 High  
Heat  
EP-T150 para altas temperaturas  
Hot industrial products  
Para productos industriales  
calientes

150°C

8

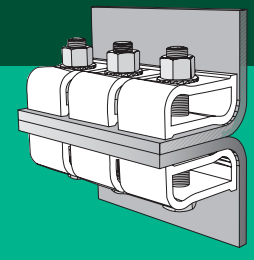


### STEEL WEB

4B Steel Web Belt  
Alma de acero  
Tall high capacity elevators  
handling hot industrial materials  
Elevadores de gran altura y elevada  
capacidad para manipular  
materiales industriales calientes

130°C

9



### FASTENERS

4B Elevator Belt Fasteners  
Uniones para correas  
For all applications  
Para todas las aplicaciones

10

The materials used in the construction of the standard SBR and NBR belting have been designed to suit the particular demands of an elevator belt:

- Greater strength and bolt holding achieved with fewer plies
- Greater strength with less belt weight
- Increased belt strength with fewer plies permits the use of smaller pulley diameters
- No belt rot - the textile carcass is unaffected by moisture

Los materiales empleados en las correas estándar SBR y NBR han sido concebidos para satisfacer las necesidades particulares de las correas de los elevadores:

- Mayor resistencia y mejor agarre de los bulones con menos capas de tela
- Mayor resistencia con un menor peso de la correa
- El incremento de resistencia de las correas empleando menos capas de tela permite reducir los diámetros de las poleas
- Las correas no se oxidan: la estructura textil es resistente a la humedad

**FREE** Technical Support  
and Design Service

Soporte técnico **GRATUITO**  
y servicio de diseño



## Low Stretch Laminated Elevator Belt

4B elevator belting is of laminar construction, to give high impact resistance coupled with low stretch at working tension.

The EP carcass comprises a woven textile construction having low stretch polyester fabric warp (along its length) and impact resistant polyamide fabric weft (across the width).

The low stretch characteristics of the belt are achieved using the high strength textile fabric which is pre-tensioned during the manufacturing process. This process limits the maximum stretch in the belt, at working strength, to 1.5%.

## Correa laminada de estiramiento reducido para elevadores

Las correas 4B para elevadores son resistentes a los fuertes impactos gracias a su construcción laminada; además, presentan un estiramiento reducido cuando se someten a la tensión de servicio.

La estructura EP consta de un tejido con una urdimbre de poliéster de estiramiento reducido (en sentido longitudinal) y de una trama de poliamida resistente a los impactos (en sentido transversal).

Para lograr el reducido grado de estiramiento de la correa, se realiza un proceso de pretensado ya durante la fabricación. Dicho proceso limita el grado máximo de estiramiento de la correa al 1,5 % bajo la fuerza de servicio.



### LOW STRETCH ELEVATOR BELTING - ABRASION RESISTANT

### CORREAS DE ESTIRAMIENTO REDUCIDO PARA ELEVADORES - RESISTENTES A LA ABRASIÓN



Higher Strength Belts - EP1000 - EP2000 kN/m available on request

Correas de mayor resistencia de los tipos EP1000 a EP2000 kN/m disponibles bajo solicitud



Temperature Range -20°C to +70°C /  
Margen de temperaturas: -20°C a +70°C



Type / Tipo

EP500/3  
1+1 SBR

EP630/4  
1+1 SBR

EP630/4  
2+2 SBR

EP800/5  
1+1 SBR

Type / Tipo		EP500/3 1+1 SBR	EP630/4 1+1 SBR	EP630/4 2+2 SBR	EP800/5 1+1 SBR
Strength per ply Resistencia por cada capa	kN/m	160	160	160	160
Number of plies Número de capas	-	3	4	4	5
Total Tensile Strength Carga total de rotura	kN/m	500	630	630	800
Maximum Working Tension (10:1 Safety Factor) Tensión de servicio máxima (factor de seguridad 10:1)	kN/m	50	63	63	80
Top & Bottom Cover Thickness Grosor de las cubiertas superior e inferior	mm	1.0	1.0	2.0	1.0
Belt Thickness Grosor de la correa	mm	5.0	7.0	8.5	7.0
Weight Peso	kg/m <sup>2</sup>	6.5	7.0	10.0	7.5
Minimum Pulley Ø Ø mínimo de la polea	mm	300	400	400	400
Max. Bucket Projection Proyección máx. del cangilón					
- Light Materials e.g. cereals - Materiales ligeros; p. ej., cereales	mm	180	200	215	215
- Industrial Materials - Materiales industriales	mm	-	-	185	185

### Low Stretch Laminated Elevator Belt

#### Technical Specifications

Covers: SBR Styrene Butadiene Rubber.

Carcass: Polyester fabric warp and polyamide fabric weft plies (EP) separated by 0.3mm thick synthetic rubber laminates of SBR.

Temperature Range: -20°C to +70°C.

Standard: Manufactured to BS 490 and DIN 22102 standard.

### Correa laminada de estiramiento reducido para elevadores

#### Especificaciones Técnicas

Cubiertas: caucho de polibutadieno-estireno (SBR).

Estructura: urdimbre de poliéster y trama con capas de poliamida (EP) separadas por láminas de caucho sintético de SBR con un grosor de 0,3 mm.

Margen de temperaturas: de -20°C a +70°C.

Normas: fabricada conforme a las normas BS 490 y DIN 22102.

NBR Nitrile provides good resistance to oil and fat. Suitable for products containing oils and fat up to 80°C.

El polibutadieno-acrilonitrilo (NBR) ofrece una buena resistencia al aceite y la grasa. Se puede usar con productos que contengan aceites y grasas a una temperatura de hasta 80°C.



www.go4b.com



### LOW STRETCH ELEVATOR BELTING - OIL RESISTANT

### CORREAS DE ESTIRAMIENTO REDUCIDO PARA ELEVADORES - RESISTENTES AL ACEITE



Temperature Range -20°C to +80°C /  
Margen de temperaturas: -20°C a +80°C



Type / Tipo

EP500/3  
1+1 NBR    EP630/4  
1.5+1.5 NBR    EP800/4  
2+2 NBR    EP1000/5  
2+2 NBR

### Low Stretch Laminated Elevator Belt

		EP500/3 1+1 NBR	EP630/4 1.5+1.5 NBR	EP800/4 2+2 NBR	EP1000/5 2+2 NBR
Strength per ply Resistencia por cada capa	kN/m	160	160	200	200
Number of plies Número de capas	-	3	4	4	5
Total Tensile Strength Carga total de rotura	kN/m	500	630	800	1000
Maximum Working Tension (10:1 Safety Factor) Tensión de servicio máxima (factor de seguridad 10:1)	kN/m	50	63	80	100
Top & Bottom Cover Thickness Grosor de las cubiertas superior e inferior	mm	1.0	1.5	2.0	2.0
Belt Thickness Grosor de la correa	mm	5.0	7.0	8.0	10.0
Weight Peso	kg/m <sup>2</sup>	6.5	8.7	9.7	11.3
Minimum Pulley Ø Ø mínimo de la polea	mm	300	400	400	500
Max. Bucket Projection Proyección máx. del cangilón					
- Light Materials e.g. cereals - Materiales ligeros; p. ej., cereales	mm	180	200	215	250
- Industrial Materials - Materiales industriales	mm	-	185	185	215

#### Technical Specifications

Covers: NBR 100% Nitrile Butadiene Synthetic Rubber.  
Carcass: Polyester fabric warp and polyamide fabric weft plies (EP) separated by 0.3mm thick synthetic rubber laminates of 100% Nitrile.  
Temperature Range: -20°C to +80°C.  
Standard: Manufactured to BS 490 and DIN 22102 standard.

### Correa laminada de estiramiento reducido para elevadores

#### Especificaciones Técnicas

Cubiertas: caucho sintético al 100% de polibutadieno-acrilonitrilo (NBR).  
Estructura: urdimbre de poliéster y trama con capas de poliamida (EP) separadas por láminas de caucho sintético de nitrilo al 100% con un grosor de 0,3 mm.  
Rango de temperaturas: de -20°C a +80°C.  
Normas: fabricada conforme a las normas BS 490 y DIN 22102.



# FRASOR

ISO 340/284



www.go4b.com

ISO 340/284 Flame retardant, anti-static and oil resistant belt

Recommended for use in equipment/installations where there is a risk of fire or explosion. Suitable for handling cereals and products with moderate levels of oil, such as soya.

Ignífuga, Antiestática y resistente al aceite según ISO 340/28

Recomendada para el uso en equipos e instalaciones en los que exista riesgo de incendio o explosión. Apta para la manipulación de cereales y productos con niveles moderados de aceite como, p. ej., la soja.



FLAME RETARDANT, ANTI-STATIC AND OIL RESISTANT BELT

CORREA IGNÍFUGA RESISTENTE AL ACEITE Y ANTIESTÁTICA



Temperature Range -20°C to +80°C /  
Margen de temperaturas: -20°C a +80°C



Type / Tipo

EP315 | EP400 | EP500 | EP630 | EP800 | EP1000

Type / Tipo		EP315	EP400	EP500	EP630	EP800	EP1000
Number of plies Número de capas	-	2	3	3	3	4	4
Total Tensile Strength Carga total de rotura	kN/m	315	400	500	630	800	1000
Maximum Working Tension (10:1 Safety Factor) Tensión de servicio máxima (factor de seguridad 10:1)	kN/m	32	40	50	63	80	100
Top & Bottom Cover Thickness Grosor de las cubiertas superior e inferior	mm	3+1	3+1	3+1.5	3+1.5	3+1.5	3+1.5
Belt Thickness Grosor de la correa	mm	6.2	6.8	8.1	8.7	10.3	10.9
Weight Peso	kg/m <sup>2</sup>	7.4	8.2	9.7	10.4	12.4	13.1
Minimum Pulley Ø Ø mínimo de la polea	mm	300	300	400	500	630	800

ISO 340/284 Flame retardant, anti-static and oil resistant belt

#### Technical Specifications

- Flame retardant ISO 340/EN20340 (DIN 20340)
- Anti-static ISO 284/EN20284 (DIN 20284)
- Moderate resistance to vegetable and animal oil
- Temperature range: -20°C to +80°C
- Shore hardness: 65 +/- 5
- Abrasion resistance ISO 4649 NFT 46012 DIN 53516 135mm3

Ignífuga, Antiestática y resistente al aceite según ISO 340/28

#### Especificaciones Técnicas

- Ignífuga conforme a las normas ISO 340/EN20340 (DIN 20340)
- Antiestática conforme a las normas ISO 284/EN20284 (DIN 20284)
- Resistencia moderada a los aceites vegetales y animales
- Rango de temperaturas: de -20°C a +80°C
- Dureza Shore: 65 +/- 5
- Resistente a la abrasión conforme a las normas ISO 4649 NFT 46012 DIN 53516 135 mm3



# HOT OIL

ISO 340/284



www.go4b.com

## Hot oil / fire resistant ISO 340/284

This special belt offers resistance to the combination of fats and oils and higher processing temperature up to 120°C in often humid working environments.

The belt is specially aimed at solving high temperature problems in processing of soya beans, cattle feed, rape seed and fat processing.

## Resistente al aceite caliente / ignífuga 340/284

Esta correa especial es resistente a las grasas y aceites combinadas con unas elevadas temperaturas de procesamiento de hasta 120°C en entornos de trabajo a menudo húmedos.

Esta correa ha sido especialmente diseñada para solucionar los problemas que surgen con las altas temperaturas requeridas para procesar las semillas de soja, los piensos, la colza y la grasa.



### HOT OIL AND FIRE RESISTANT BELT

### RESISTENTE AL ACEITE CALIENTE / IGNÍFUGA



Temperature Range -20°C to +120°C /  
Margen de temperaturas: -20°C a +120°C



Belt  
Correa

Thickness  
Grosor  
(mm)

Weight  
Peso  
(kg/m<sup>2</sup>)

Minimum Pulley Ø  
Ø mínimo de la polea  
(mm)

PP800/4 2+2 NBR T120

7.0

10.6

400

### Hot oil / fire resistant ISO 340/284

#### Technical Specifications

- Product Norm: DIN 22102 ETGX
- E = anti-static DIN 22104
- T = heat resistant to 120°C for fatty products
- G = both covers and textile plies resistant to mineral, animal and vegetables oils and fats, low concentrations of acids, lyes and water resistant
- X = good abrasion resistance
- K = flame retardant DIN 22103K - ISO 340/EN 20340
- Elongation at maximum recommendation working load - 1.5-2.0%

### Resistente al aceite caliente / ignífuga 340/284

#### Especificaciones Técnicas

- Norma que cumple el producto: DIN 22102 ETGX
- E = antiestática según DIN 22104
- T = resistente a las altas temperaturas de hasta 120°C para productos que contienen grasas
- G = tanto las cubiertas como las capas de tela son resistentes a los aceites y las grasas minerales, animales y vegetales, a las bajas concentraciones en ácidos y lejías, y al agua
- X = buena resistencia a la abrasión
- K = ignífuga conforme a las normas DIN 22103K - ISO 340/EN 20340
- Alargamiento con la carga de trabajo máxima recomendada: 1,5-2,0 %





## White food quality belt

NBR, FDA, PLY, White Food Quality belts are designed for use in the food industry.

This belt quality has very good oil and fat resistance and meets the requirements for components in contact with food stuffs.

Used widely with rice processing, flour mills, dry milk products, salt, sugar and detergents etc.

## Correa blanca apta para alimento

Este tipo de correas blancas (NBR, FDA, PLY) han sido concebidas para el uso en la industria alimenticia.

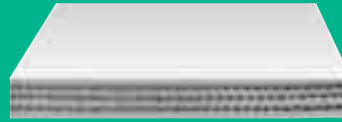
Estas correas presentan una resistencia excepcional a los aceites y las grasas y cumplen los requisitos establecidos para los componentes que estén en contacto con los alimentos.

Se usa mucho en las tareas de procesamiento del arroz, la fabricación de harinas, la elaboración de productos con leche en polvo, sal, azúcar, detergentes, etc.



### NBR - WHITE NITRILE - FDA

### NBR - NITRILO BLANCO - FDA



Temperature Range -20°C to +80°C /  
Margen de temperaturas: -20°C a +80°C

Type / Tipo		EP500	EP630	EP800	EP1000
Number of plies Número de capas	-	3	3	4	4
Total Tensile Strength Carga total de rotura	kN/m	500	630	800	1000
Maximum Working Tension (10:1 Safety Factor) Tensión de servicio máxima (factor de seguridad 10:1)	kN/m	50	63	80	100
Top & Bottom Cover Thickness Grosor de las cubiertas superior e inferior	mm	1.5+1.5	1.5+1.5	2+2	2+2
Belt Thickness Grosor de la correa	mm	7.1	7.2	10.2	10.4
Weight Peso	kg/m <sup>2</sup>	8.4	8.5	12.1	12.3
Minimum Pulley Ø Ø mínimo de la polea	mm	300	400	400	500

## White food quality belt

### Technical Specifications

Constructed with Polyester/Polymide plies with low elongation characteristics.

- Temperature Range -20°C to +80°C
- Resistant to acids and lyes in low concentration
- Approved FDA USDA section 21-177-2600, DIN 22102 EGA
- E = Anti-static DIN 22104
- G = Fat resistant
- A = Food quality
- Elongation at maximum working load 2.0%

## Correa blanca apta para alimento

### Especificaciones Técnicas

Está hecha de unas capas de poliéster/poliamida que presentan un reducido grado de alargamiento.

- Margen de temperaturas: -20°C a +80°C
- Resistente a las bajas concentraciones de ácidos y lejías
- Aprobada por la FDA USDA, sección 21-177-2600, DIN 22102 EGA
- E = antiestática según DIN 22104
- G = resistente a la grasa
- A = apta para productos alimenticios
- Alargamiento con la carga de trabajo máxima: 2,0 %





# T150



www.go4b.com

## Type T150 high heat belt

Suitable for applications in elevators handling products of up to 150°C and short peaks of 180°C.

Used in the cement, coal, dry chemicals, fly ash industries. Use special 3+3 covers to prevent heat reaching the carcass.

For further advice contact technical department.

## Tipo T150 - Correa para altas temperaturas

Apta para aplicaciones en elevadores en los que se manipulan productos de hasta 150°C y con breves picos de 180°C.

Usada en la industria del cemento, el carbón, los productos químicos secos y las cenizas volantes. Usa cubiertas especiales 3+3 para impedir que el calor llegue a la estructura.

Consulten al departamento técnico.



### HIGH HEAT BELT

### CORREA PARA ALTAS TEMPERATURAS



Temperature Range -20°C to +150°C /  
Margen de temperaturas: -20°C a +150°C



Type  
Tipo

Thickness  
Grosor  
(mm)

Weight  
Peso  
(kg/m<sup>2</sup>)

Minimum Pulley Ø  
Ø mínimo de la polea  
(mm)

EP800/4 3+3 NBR T180

9.5

10.6

500



## Type T150 high heat belt

### Technical Specifications

Product Norm: DIN 22102 ETY

- E = anti-static DIN 22104
- T = heat resistant up to 150°C, EPDM covers and plies resistant to mineral oils at low temperatures, resistant to acids and lyes in low concentrations
- Y = good abrasion resistance according to DIN 53516
- Elongation at maximum recommended working load 2.5% at high temps

## Tipo T150 - Correa para altas temperaturas

### Especificaciones Técnicas

Norma que cumple el producto: DIN 22102 ETY

- E = antiestática según DIN 22104
- T = resistente a altas temperaturas de hasta 150°C, cubiertas y capas de tela EPDM resistentes a los aceites minerales a bajas temperaturas, resistentes a los ácidos y las lejías en concentraciones reducidas
- Y = buena resistencia a la abrasión conforme a la norma DIN 53516
- Alargamiento con la carga de trabajo máxima recomendada: 2,5 % a altas temperaturas

# STEEL WEB



www.go4b.com

## Steel web elevator belt

### Technical Specifications

For tall, high tonnage industrial elevators. Steel cord keeps belt stretch to a minimum.

- Strength - up to 2,500 kN/m
- Covers 3 + 3 or 4 + 4
- Elongation
- Temperature resistant up to 130°C continuous at maximum working load 0.5%
- Anti static
- Bolt holes to customer specification

## Correa con alma de acero para elevadores

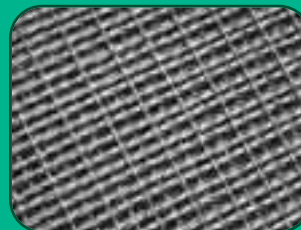
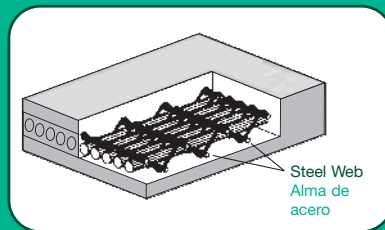
### Especificaciones Técnicas

Para elevadores industriales de gran altura y gran tonelaje. El cordón de acero mantiene al mínimo el estiramiento de la correa.

- Resistencia: hasta 2500 kN/m
- Cubiertas: 3 + 3 ó 4 + 4
- Alargamiento
- Resistente a altas temperaturas de hasta 130°C permanentes con la carga de trabajo máxima de 0,5%
- Antiestática
- Perforada conforme a las especificaciones del cliente

## STEEL WEB BELT

## CORREA CON ALMA DE ACERO



Standard range Gama estándar	Covers Cubiertas (mm)	Belt thickness Grosor de la correa (mm)	Minimum Pulley Ø Ø mínimo de la polea (mm)	Approx weight (kg/m <sup>2</sup> ) Peso aprox. (mm)
SW 800	3+3	12.0	500	18.0
SW 100	3+3	12.0	500	18.7
SW 1250	3+3	13.0	630	21.0
SW 1400	4+4	15.0	630	24.5
SW 1600	4+4	15.0	630	25.0
SW 1800	4+4	15.0	630	25.5
SW 2000	4+4	15.0	800	26.0
SW 2500*	5+5	18.0	800	32.5

\* On special order

\* Hecho bajo pedido

### Other types:

Type TXT range is highly abrasion resistant with a maximum service temperature 100°C. Hardness 64°C shore.

Type TST-RP range is abrasion resistant with a maximum service temperature 130°C. Continuous short peaks at 150°C. Hardness 66°C shore.

Type CR range is oil and fat resistant, anti static and flame retardant ISO 340.

Minimum belt width = 300mm

Maximum belt width = 1600mm

Minimum belt length = 50m

### Otros tipos:

El tipo TXT es altamente resistente a la abrasión a una temperatura máxima de servicio de 100°C. Dureza: 64°C shore.

El tipo TST-RP es resistente a la abrasión a una temperatura máxima de servicio de 130°C. Breves picos continuos de 150°C. Dureza: 66°C shore.

El tipo CR es resistente al aceite y la grasa, antiestático e ignífugo conforme a la norma ISO 340.

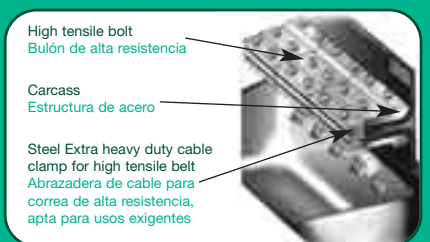
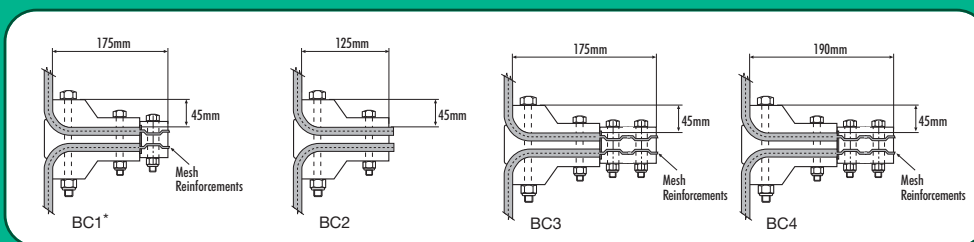
Anchura mínima de la correa = 300mm

Anchura máxima de la correa = 1600mm

Longitud mínima de la correa = 50m

## 4B BELT FASTENERS CLAMP FOR STEEL WEB BELTS

## ABRAZADERA 4B PARA UNIONES DE CORREAS CON ALMA DE ACERO



High tensile bolt  
Bulón de alta resistencia

Carcass  
Estructura de acero

Steel Extra heavy duty cable clamp for high tensile belt  
Abrazadera de cable para correa de alta resistencia, apta para usos exigentes

### SPECIFICATION / ESPECIFICACION

BC1*	BC2	BC3	BC4
1,400kN/m	1,600kN/m	2,000kN/m	2,500kN/m

\* BC1 textile belts only.



# BELT FASTENERS / GRAPAS

## 4B GRIPWELL FASTENER

LIGHT DUTY FASTENER

- For elevator belts up to 630 kN/m and up to 7.0mm max. thickness
- Vice grip between serrated jaws
- For longer joints use 2 fasteners of equal length per joint. e.g. 2 x 150mm Gripwell fasteners for a 300mm wide belt

## GRAPA GRIPWELL DE 4B

GRAPA LIGERA

- Para cintas elevadoras hasta 630kN/m hasta espesor máximo de 7 mm
- Lija entre grapas aserradas para mayor sujeción
- Para uniones más grandes utiliza 2 grapas de la misma longitud por unión Ej: 2 grapas de 150 para banda de 300 mm

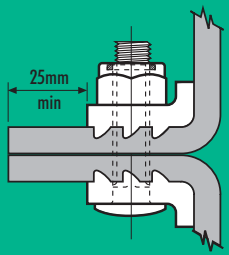
## SUPERGRIP SYSTEM

- Easy to fit modular system of 50mm segments
- 4 versions available for belts up to 1250 kN/m without thickness limitation
- Each assembly comprises 2 half joints, high tensile bolt & self-locking nut
- With standard nylon nuts - max temp. 80° C, for temp. 80° C+ specify Philidas nuts
- Available in stainless steel

## SISTEMA SUPERGRIP

- Fácil de instalar, segmentos de 50 mm
- 4 versiones disponibles para bandas de hasta 1250 kN/m sin límite de espesor.
- Cada grapa está compuesta de 2 medias grapas, tornillo de alto tensado y tuerca autobloc.
- Para tuercas de nylon, temp. máxima: 80° C, para temperaturas de más de 80° C hay que especificar tuercas Philidas
- Disponible en acero inoxidable

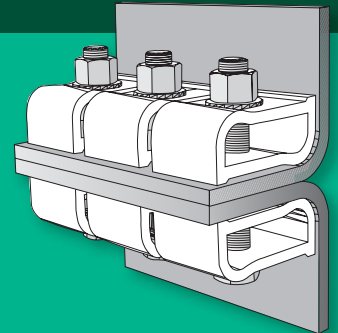
## 4B GRIPWELL



## SUPERGRIP

Example of joint using 3 Supergrips on a belt of 150 to 175mm wide. 25mm minimum belt projection for all sizes.

Ejemplo de junta con 3 mordazas tipo Supergrip en una correa con entre 150 y 175 mm de anchura. Proyección mínima de la correa de 25 mm para todos los tamaños.



## LIGHT DUTY GRAPA LIGERA

Belt Width Ancho de banda (in) (mm)	Actual Length Longitud actual (mm)	Bolt Holes No. agujeros (mm)	Ø (mm)	Centres Centros (mm)	
2	50	45	2	8.0	25
2½	65	57	2	8.0	33
3	75	70	2	8.0	43
3½	90	83	3	8.0	2x28
4	100	96	3	8.0	2x33
4½	115	109	3	8.0	2x42
5	125	122	4	8.0	3x32
5½	140	134	4	8.0	3x36
6	150	147	4	8.0	3x40
6½	165	160	5	8.0	4x33
7	175	172	5	8.0	4x36
8	200	198	6	8.0	5x34
9	225	223	6	8.0	5x40
10	250	248	7	8.0	6x37
11	275	273	7	8.0	6x41
12	300	299	8	8.0	7x39

## SUPERGRIP SYSTEM SISTEMA SUPERGRIP

	<p><b>Supergrip No.1</b></p> <p><b>Belt Strength - 500kN/m max.</b> <b>Fuerza de rotura de la banda</b></p> <p><b>Weight Peso - 0.5Kgs</b></p> <p><b>M14 Bolts</b></p>
	<p><b>Supergrip No.2</b></p> <p><b>Belt Strength - 800kN/m max.</b> <b>Fuerza de rotura de la banda</b></p> <p><b>Weight Peso - 0.85Kgs</b></p> <p><b>M14 Bolts</b></p>
	<p><b>Supergrip No.3</b></p> <p><b>Belt Strength - 1000kN/m max.</b> <b>Fuerza de rotura de la banda</b></p> <p><b>Weight Peso - 0.9Kgs</b></p> <p><b>M14 Bolts</b></p>
	<p><b>Supergrip No.4</b></p> <p><b>Belt Strength - 1250kN/m max.</b> <b>Fuerza de rotura de la banda</b></p> <p><b>Weight Peso - 0.85Kgs</b></p> <p><b>M16 Bolts</b></p>

Bespoke belt clamps available for belts over 1250kN/m. Contact 4B's technical department.

Disponibles grapas de banda hechas a medida para tornillos por encima de 1250Kn/m. Contacte con el departamento técnico de 4B.

4B catalogues also available:

- Elevator Buckets
- Bolts & Fasteners
- Chain
- Electronics

Please contact us on:

+44 (0) 113 246 1800

4b-uk@go4b.com



[www.go4b.com](http://www.go4b.com)



#### 4B BRAIME ELEVATOR COMPONENTS

##### Headquarters

Hunslet Road  
Leeds LS10 1JZ

##### UK

Tel: +44 (0) 113 246 1800  
Fax: +44 (0) 113 246 5021  
Email: 4b-uk@go4b.com

#### 4B SETEM

9 Route de Corbie  
80800 Lamotte Warfusée  
**FRANCE**  
Tel: +33 (0) 3 22 42 32 26  
Fax: +33 (0) 3 22 42 37 33  
Email: 4b-france@go4b.com

#### 4B DEUTSCHLAND

9 Route de Corbie  
F-80800 Lamotte Warfusée  
**FRANCE**  
Tel: +49 (0) 700 22424091  
Fax: +49 (0) 700 22423733  
Email: 4b-deutschland@go4b.com

#### 4B SUDAMERICA

Arcos 2967  
1429 Buenos Aires  
**ARGENTINA**  
Tel: (54) 114 702 2364  
Fax: (54) 114 701 5075  
Email: 4b-sa@go4b.com

#### 4B COMPONENTS

729 Sabrina Drive  
East Peoria, IL 61611-3578  
**USA**  
Tel: 309-698-5611  
Fax: 309-698-5615  
Email: 4b-usa@go4b.com

#### 4B ASIA PACIFIC

12/6 Moo 7, Bang Na Trad,  
K.M 17 Bangplee, Samutprakam 10540  
**THAILAND**  
Tel: 00 662 750 9602  
Fax: 00 662 750 9601  
Email: 4b-asiapacific@go4b.com

#### 4B AFRICA

PO Box 1489  
Jukskei Park  
Johannesburg 2153  
**SOUTH AFRICA**  
Tel: +27 (0) 11 7044373  
Fax: +27 (0) 11 7043446  
Email: 4b-africa@go4b.com