

Hochleistungs- Kraftgetriebe *PowerMaster* Gearboxes



Technische Daten/ Technical Data

jedoch neuester Stand unter/ but, latest up-date: www.tandler.de



Übersetzungen bei Antrieb an d_1 / Ratios for input at shaft d_1 ,
 $i = n_1:n_2 = 1:1 \quad 2:1 \quad 3:1$

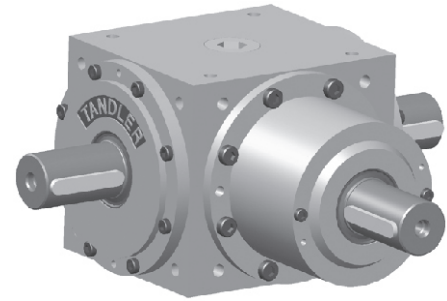
4 Getriebegrößen / 4 Gearbox sizes

Rechtwinkliger An- und Abtrieb/ Right-angle input and output

Zulässige Drehmomente (M_2) an Welle d_2 /
 Permissible Torque (M_2) at shaft d_2

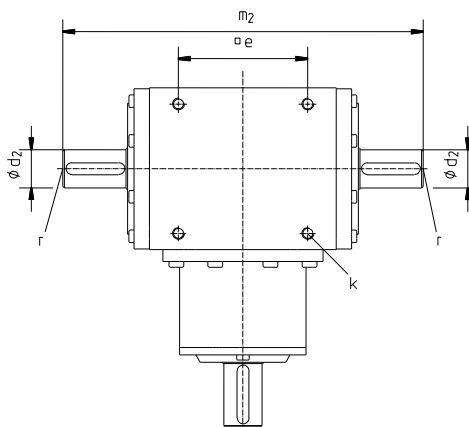
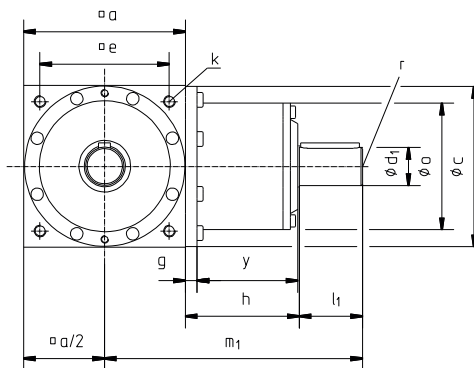
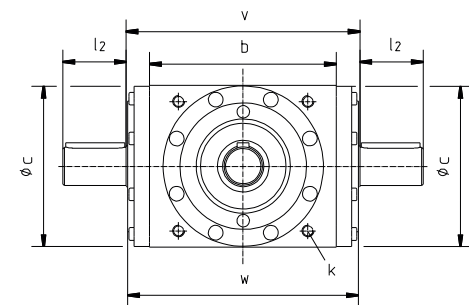
Räderanordnungen (RA)/ Gear Wheel Arrangements (RA): I, II, III

Alle Einbaulagen möglich; bei Bestellung bitte angeben!/ All assembly positions possible; please specify in your order!



Größe/ Size Übersetzung/ Ratio	M_2 nenn nominal torque [Nm]	M_2 max (kurzfristig) short-term max torque [Nm]	Zulässige Dauerdrehzahl n_2 , permissible continuous speed n_2 , [Min ⁻¹]	zulässige Radialbelastung* perm. Radial load*		Thermische Dauer-Grenzleistung Thermal limit [kW]
				F_{Rr} [N]	F_{Rl} [N]	
HL 00	1:1	70	110	2000	1200	5,5
	2:1	42	75	2500	1300	
	3:1	40	65	3000	1400	
HL 01	1:1	200	300	2000	2000	11
	2:1	200	300	2500	2400	
	3:1	140	220	3000	2800	
HL A1	1:1	400	640	1500	3000	17
	2:1	380	540	2250	3500	
	3:1	280	460	3000	4000	
HL B1	1:1	720	1200	1500	4500	25
	2:1	720	1100	2250	5500	
	3:1	520	800	3000	6500	

* Richtwerte für 50% des Nennmoments und 50% der zulässigen Dauerdrehzahl.
 * Approximate values for 50% nominal torque and 50% permissible continuous speed.



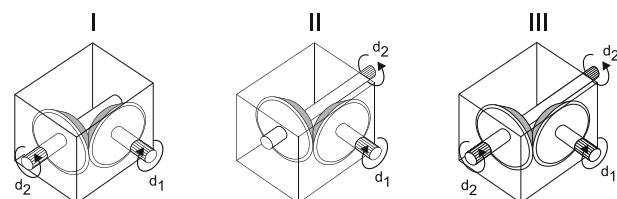
Verdrehspiel an Welle d_2 / Backlash at shaft d_2

Standard-Ausführung $\leq 6'$
 Standard Design [arc min.] $\leq 6'$

eingegängtes Verdrehspiel $\leq 4'$
 Low Backlash [arc min.] $\leq 4'$

Kleineres Verdrehspiel auf Anfrage
 minimal backlash on request

Räderanordnung (RA) / Gear Wheel Arrangement (RA)



Abmessungen/ Dimensions

Typ Type	Größe Size	für die Übersetzungen/ for ratios $i = n_1:n_2 = 1:1 \quad 2:1 \quad 3:1$															d_1		d_2			
		a	b	c_{j7}	e	g	h	k 1,5 x d	l_1	l_2	m_1	m_2	o	v	w	y	d_{1j6}	r	Passf./Key DIN 6885/1	d_{2j6}	r	Passf./Key DIN 6885/1
HL	00	80	92	79	64	5	49	M 6	30	30	119	177	60	117	115	43	16	M 6	5 x 5	16	M 6	5 x 5
HL	01	110	127	108	86	8	77,5	M 8	43	43	175,5	245	86	159	157	68,5	26	M 8	8 x 7	26	M 8	8 x 7
HL	A1	140	155	138	110	8	87	M 10	60	60	217	308	108	188	188	78	36	M 10	10 x 8	36	M 10	10 x 8
HL	B1	170	192	168	134	9	105	M 12	73	73	263	372	128	226	224	95	46	M 12	14 x 9	46	M 12	14 x 9

Baureihen/ Series HL-HW, HL-HWS

Baubeschreibung/ Design Characteristics

Standard Hochleistungs-Kraftgetriebe mit

- Hohlwelle und Passfedernut (HW)
- Hohlwelle und Schrumpfscheibe (HWS)

Standard PowerMaster gearbox with

- Hollow shaft and keyway (HW)
- Hollow shaft and shrink disk (HWS)

Übersetzungen bei Antrieb an d_1

Ratios for input at shaft d_1

$$i = n_1:n_2 = 1:1 \quad 2:1 \quad 3:1$$

Drehmomente wie Baureihe HL-Standard/
Torque: see series HL-Standard

Räderanordnungen (RA)/ Gear Wheel Arrangements (RA)

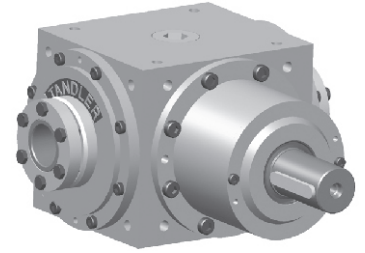
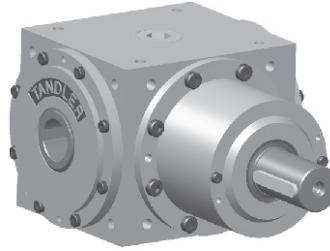
HL-HW: III

HL-HWS: I, II, III

Die Schrumpfscheibe wird jeweils auf der Welle d_2 montiert.
Bei der Standardausführung ist serienmäßig nur eine Schrumpfscheibe im Lieferumfang enthalten, deren Position durch folgende Bemerkung definiert werden muss:
Schrumpfscheibe "auf Radseite (r)" oder "auf Lagerseite (l)".

The shrink disk is always to the extended hollow shaft d_2 .
The standard version includes the delivery of one shrink disk, the position of which should be indicated by the note:
"shrink disk at gear side (r)" or "shrink disk at bearing side(l)".

Baureihe/ Series HL-HW



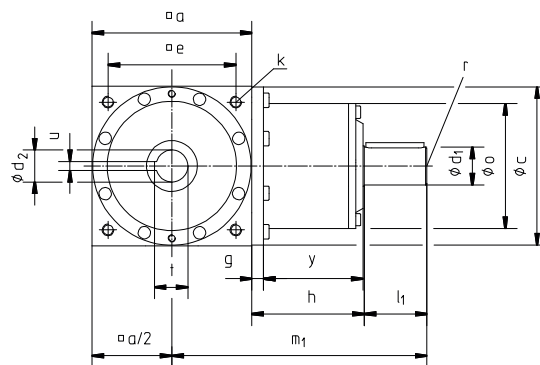
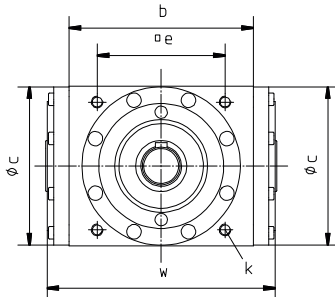
Baureihe/ Series HL-HWS

Bestellbeispiel/ Order Example

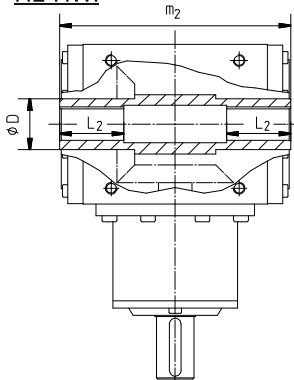
HL - HW - A1 - 2:1 - III

HL-Getriebe/ PowerMaster	
Baureihe/ Series	
Baugröße/ Size	
Gesamtübersetzung/ Overall ratio	
$i = n_1:n_2$	
Räderanordnung (RA)/ Gear wheel arrangement (RA)	

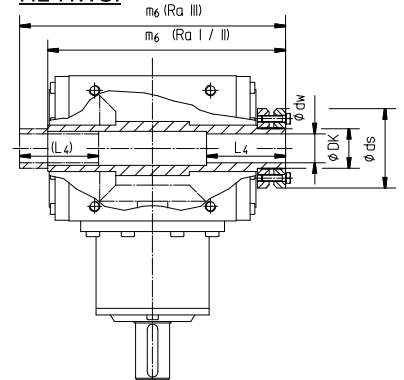
HL-HW: Hohlwellengetriebe



HL-HW:



HL-HWS:

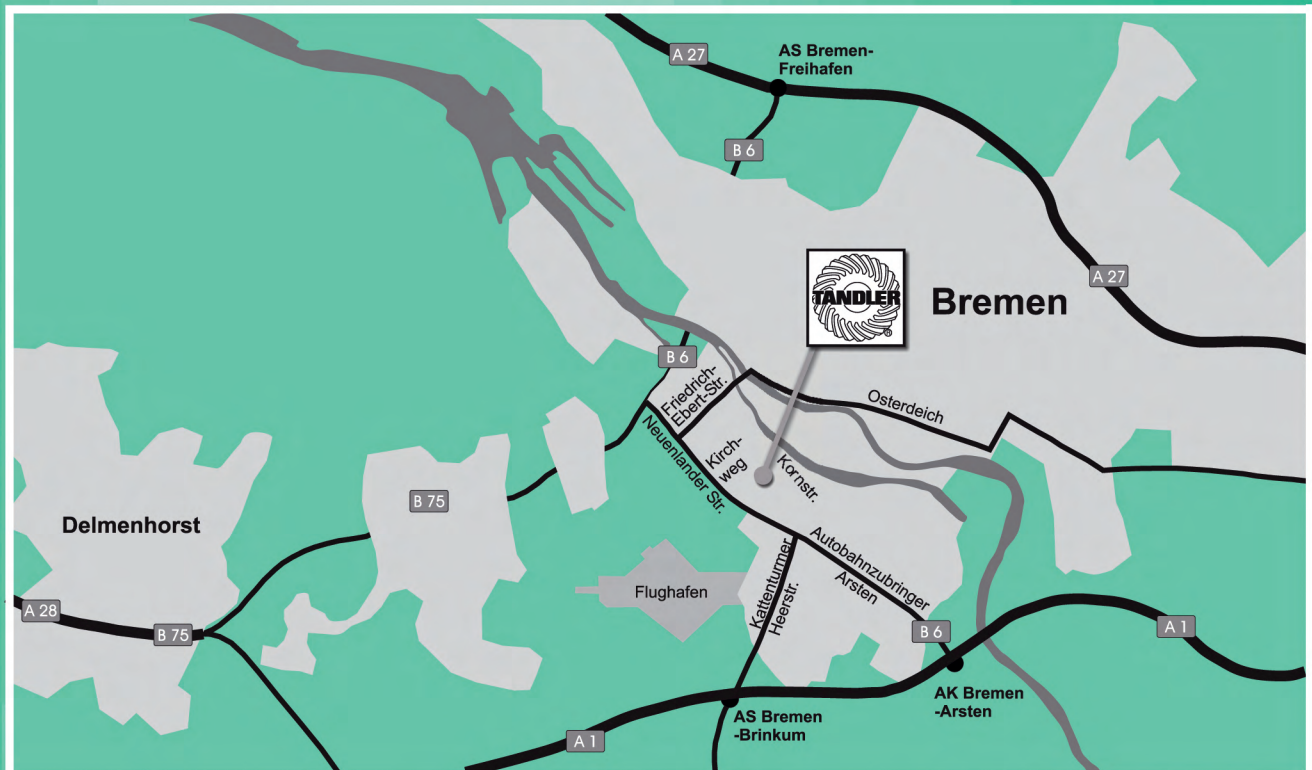


Hohlwellengetriebe mit Schrumpfscheibe
Hollow shaft gearbox with shrink disk

optional auch mit 2 Schrumpfscheiben
optionally, also with 2 shrink disks

Abmessungen abweichend vom Standard/ Dimensions different from standard

Typ Type	Größe Size	HL-HW							HL-HWS					
		d_2^{H7}	D	L_2	m_2	t	u^{j9}	Passf./Key DIN 6885/3	DK	d_s	d_w^{H6}	L_4	m_6 RA I, II	m_6 RA III
HL HW/ HWS	00	14	22	28	117	15,2	5	5 x 3	18	44	14	28	133,5	150
HL HW/ HWS	01	22	35	44	159	23,6	6	6 x 4	30	60	22	60	180,5	202
HL HW/ HWS	A1	32	45	64	188	34,4	10	10 x 6	40	75	32	70	213,5	239
HL HW/ HWS	B1	42	60	72	226	44,2	12	12 x 6	50	90	42	80	253,5	281



**TANDLER Zahnrad- und Getriebefabrik
GmbH & Co. KG**

Kornstrasse 297 - 301
D-28201 Bremen (Germany)

Tel: +49 (0)421 53 63-6
Fax: +49 (0)421 53 63-801

Internet: www.tandler.de
E-Mail: tandler@tandler.de

Technische Änderungen vorbehalten./ *Technical data is subject to changes.*